

**ARGENTINIEN | CHILE**  
**Wildes Patagonien****HOTELS****Buenos Aires****Hotel Loi Suites Esmeralda (Standard)**

Das Hotel Loi Suites Esmeralda befindet sich direkt zentral, in unmittelbarer Nähe von Einkaufsstraßen, Museen und Kulturzentren der Stadt sowie zu einigen guten Restaurants. Die 109 geräumigen Zimmer sind mit großen Betten, einem Schreibtisch, Safe sowie einer kleinen Küchenzeile mit Kühlschrank ausgestattet. Außerdem haben alle Zimmer einen DSL-Internetanschluss und eine Klimaanlage.

**El Chaltén****Hostería Posada Altas Cumbres (Standard)**

Das Gasthaus in El Chaltén liegt inmitten atemberaubender Landschaft, am Fuße der Berge und erwartet sowohl entspannungs- als auch abenteuersuchende Gäste. Es verfügt über 12 Zimmer, welche gemütlich eingerichtet sind und jeweils mit eigenem Bad und Warmwasser sowie einer Heizung ausgestattet sind. Im Haus finden Sie außerdem einen großen Aufenthaltsraum, der mit seinem Kamin und der Bibliothek zum gemütlichen Beisammensitzen oder Schmökern einlädt.

**El Calafate**



### Hostería Hainen (Standard)

Durch seine Lage auf einer kleinen Anhöhe ca. 1 km vom Zentrum Calafates entfernt, bietet es seinen Gästen einen herrlichen Blick auf den Lago Argentino und die Cordilleren. Die 19 Zimmer sind sehr gemütlich und warm eingerichtet und jeweils mit eigenem Bad, Kabel-TV, Telefon und Heizung ausgestattet. Die hauseigene Bibliothek lädt zum gemütlichen Schmökern ein.

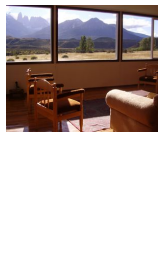


## Torres del Paine



### Hostería Tercera Barranca (Standard)

Wenn Sie den Torres del Paine Nationalpark erkunden möchten, ist die Tercera Barranca Lodge den idealen Ausgangspunkt dafür. Die Lodge fungiert immernoch als Schaffarm und bietet mit Ihrem weitläufigem Grundstück viel Platz um auch die Tierwelt der Umgebung zu beobachten. Die insgesamt 7 Zimmer der Tercera Barranca Lodge sind allesamt gemütlich und komfortabel eingerichtet. Neben einem privaten Zimmer, verfügen sie auch über einen wunderschönen Blick auf die weite Steppe Patagoniens, oder das atemberaubende Bergmassiv. Genießen Sie neben lecker zubereiteten, lokalen Speisen aus dem hoteleigenen Garten die Natur bei einem Lagerfeuer, oder lassen Sie den Abend im Außen-Whirlpool ausklingen.



### Refugio Laguna Amarga (Standard)

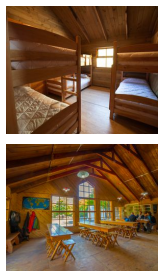
Das Refugio Laguna Amarga befindet sich inmitten des gewaltigen Gebirgs panoramas und fast direkt vor dem Eingang des Nationalparks Torres del Paine gelegen. Es bietet somit einen idealen Ausgangspunkt für zahlreiche Touren in den nahe gelegenen Nationalpark. Es verfügt über 10 einfach aber bequem eingerichtete Zimmer (einige davon Mehrbettzimmer mit max. 4 Betten), wovon alle mit einem privaten Bad und mit Zentralheizung ausgestattet sind, die es den Gästen erlauben, die bezaubernde Schönheit Patagoniens auch von ihren Zimmern aus zu genießen. Ein gemütliches Restaurant erwartet die Gäste mit hervorragenden chilenischen Spezialitäten.





### Refugio Torre Central (Standard)

Das Refugio Torre befindet sich inmitten des Nationalparks Torres del Paine. Es ist der perfekte Ausgangspunkt für Wanderungen in die Umgebung. Die Berghütte bietet Platz für 70 Personen, die auf mehrere 6- und 8-Bett-Zimmer mit Etagenbetten verteilt sind. Die Gemeinschaftsbäder verfügen über Duschen mit Warmwasser. Das Refugio verfügt außerdem über einen gemütlichen Aufenthaltsraum, einen Speisesaal, eine Bar und einen kleinen Laden.



### Refugio El Chileno (Standard)

Die gemütliche Berghütte liegt direkt zu Füßen der Wahrzeichen des Nationalparks: Den berühmten Torres-Felsen. Es bietet sich ein fabelhafter Ausblick auf die Felsformationen und die umliegenden Gipfel. Die Hütte verfügt über 4 Schlafräume, in denen jeweils 8 Schlafplätze in Etagenbetten bereit stehen. Das Badezimmer wird mit den anderen Gästen geteilt.

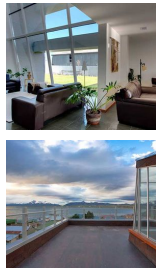


### Refugio Paine Grande (Standard)

Das Refugio Paine Grande (ehemals Refugio Pehoe) befindet sich inmitten des Nationalparks Torres del Paine, direkt am See Pehoe und ist ein perfekter Ausgangspunkt für verschiedene Ausflüge in die Umgebung. Die Berghütte bietet Platz für 60 Personen, die auf mehrere 6-Bett-Zimmer mit Etagenbetten verteilt werden können. Die Gemeinschaftsbäder verfügen über Duschen mit Warmwasser. Das Refugio verfügt außerdem über einen gemütlichen Aufenthaltsraum, einen Speisesaal, eine Bar und einen kleinen Laden.

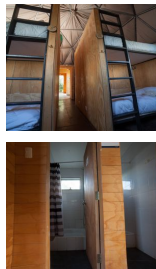


## Puerto Natales



### If Patagonia (Standard)

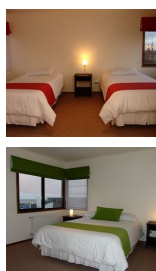
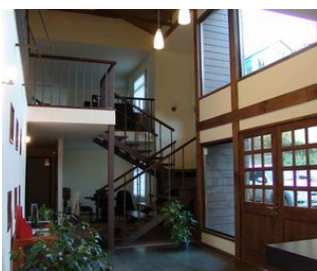
Das If Patagonia liegt zentral im Herzen Puerto Natales, nur einen Block vom Plaza de Armas und 2 Blöcke von der Costanera entfernt. Das Hotel verfügt über 13 Standardzimmer und 2 Komfortzimmer. Alle Zimmer sind mit Werken lokaler Künstler dekoriert und verfügen über zentrale Heizung, Telefon und ein privates Badezimmer mit Fön. Die Ausstattung des Hotels besticht durch ein minimalistisches Design, der Kombination von verschiedenen natürlichen Materialien und der Verwendung von recycelten Materialien. Entspannen Sie nach einer langen Wanderung im Torres del Paine Nationalpark im hoteleigenen Spabereich mit einem beheizten Außenpool sowie einer Sauna oder genießen Sie im angeschlossenen Restaurant regionale Köstlichkeiten und leckeren chilenischen Wein.



### Domos Sector Frances

In den Schlafsälen Frances können jeweils bis zu 8 Personen untergebracht werden. Für jeden der Schlafsäle steht ein eigenes Badezimmer zur Verfügung. Die Zimmer enthalten Stockbetten und für jeden Gast wird ein Schlafsack bereit gestellt.

## Punta Arenas



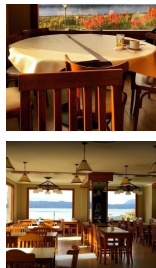
### Hotel Patagonia B&B (Standard)

Am Ende der Welt bereitet Ihnen das kleine familiengeführte Hotel Patagonia B&B einen warmen Empfang. Durch die zentrale Lage, nur 3 Blocks entfernt von der Plaza de Armas, können Sie Punta Arenas gut auf eigene Faust entdecken. Alle Zimmer verfügen über ein privates Badezimmer, Heizung, Kabelfernsehen und WLAN.



## Ushuaia

## Hotel Campanilla



## Hotel Costa Ushuaia

Das Hotel Costa Ushuaia überzeugt mit seiner fantastischen und ruhigen Lage, etwas außerhalb der Stadt, mit Panoramablick auf den Beagle-Kanal. Vom Hotel aus können Sie außerdem das imposante Gebirge Patagoniens bestaunen. Die komfortablen Zimmer bieten Ihnen neben gemütlichen Betten ein eigenes Bad, kostenfreies W-LAN und Kabel-TV sowie eine Minibar. Das Hotel verfügt über ein Spielzimmer mit einer Tischtennisplatte. Sowohl im Sommer als auch im Winter bietet das nahe gelegene Gebirge Ausflugsmöglichkeiten aller Art.



## Hosteria Mi Vida

Etwas außerhalb des Zentrums liegt die Hosteria Mi Vida direkt am Fluss Pipo. Von Ihren Zimmern haben Sie einen traumhaften Blick auf die umgebende Bergwelt. Alle Zimmer verfügen über ein privates Badezimmer, Heizung, Fernsehen und kostenfreies WLAN. Im hoteleigenen Restaurant können Sie Speisen der Region genießen und einem typischen patagonischen Grill, dem „asador criollo“. Hier lassen sich die Abende bei leckerem Essen und einem schönen Glas argentinischen Rotwein gemütlich ausklingen.



## Unsere Hotelkategorien

### Kategorie Standard

Unsere Standard Hotels sind je nach Ort und Gegebenheit einfache Mittelklassehotels, sehr gute Hostals oder rustikale Lodges mit einfacher Ausstattung. Ideal für Reisende mit einfachen Ansprüchen an Komfort und Service.

### Kategorie Komfort

Unsere Komfort Hotels sind je nach Ort und Begebenheit gehobene Mittelklassehotels, Boutique Hotels, gute 4-Sterne-Hotels oder komfortable Lodges mit besonderem Flair. Ideal für Reisende mit gehobenen Ansprüchen an Komfort und Service.

### Kategorie Superior

Unsere Superior Hotels sind je nach Ort und Gegebenheit sehr gute 4-Sterne-Hotels, exklusive 5-Sterne-Hotels oder außergewöhnliche Lodges mit gehobener Ausstattung. Luxushotels nach internationalem Standard gibt es jedoch meist nur in den Großstädten und Touristenzentren. Ideal für Reisende, die Wert auf ein besonderes Ambiente und einen exklusiven Service legen und das Außergewöhnliche suchen.

### Besonderheit auf den Galapagosinseln

Bitte berücksichtigen Sie bei Ihrer Wahl der Hotelkategorie, dass der Hotelstandard auf den Galapagosinseln aufgrund der örtlichen Gegebenheiten niedriger ist als auf dem Festland.

## Tipps zur Wahl der Hotelkategorie

Die Auswahl der für Sie passenden Hotelkategorie ist stark abhängig von Ihren persönlichen Vorlieben und Erfahrungen.

Bitte behalten Sie jedoch im Hinterkopf, dass es in vielen lateinamerikanischen Ländern kein offizielles Hotelzertifizierungssystem gibt und bspw. ein Hotel mit 4 Sternen nicht immer dem europäischen Standard entspricht.

## Nachhaltigkeit bei der Hotelauswahl

Bei unserer allgemeinen Hotelauswahl - unabhängig vom Standard - versuchen wir internationale Hotelketten zu vermeiden und suchen kleinere gemütliche Unterkünfte mit Flair, Landesnähe und verantwortlichem Umgang mit Mensch und Natur.

Besonderen Wert legen wir dabei auf Sauberkeit, einen freundlichen Service sowie eine günstige Lage.

In der Regel besitzen alle Zimmer auch ein privates Bad; in seltenen Ausnahmen steht bei sehr einfachen Unterkünften nur ein Gemeinschaftsbad zur Verfügung, worauf wir in der Hotelbeschreibung aber eindeutig hinweisen.

## Allgemeine Infos zu den Unterkünften

In der folgenden Übersicht sind alle Hotels dieser Reise in chronologischer Reihenfolge aufgeführt, so dass Sie sich einen Eindruck von den Unterkünften und den verschiedenen Hotelkategorien verschaffen können.

Bitte beachten Sie, dass es sich hierbei um die voraussichtlichen Hotels handelt. Sollte ein Hotel nicht verfügbar sein, bieten wir Ihnen selbstverständlich eine vergleichbare Unterkunft an.