

**ECUADOR | GALAPAGOS****Bezaubernde Kontraste****HOTELS**

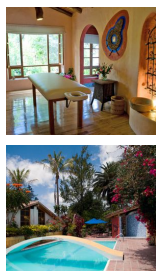
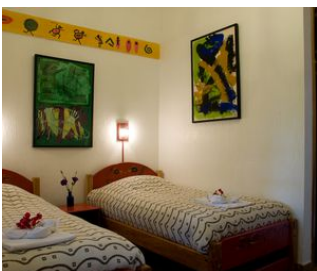
## Otavalo

**Hacienda Las Palmeras Inn (Standard)**

Dieses 150 Jahre alte Bauernhaus liegt in einem üppigen Bergtal, knapp 2 Stunden von Quito entfernt. Den lebhaften, indigenen Markt von Otavalo erreichen Sie schon nach einem 20-minütigen Fußmarsch vom Hotel. Die 15 Zimmer im Las Palmeras Inn sind im Landhausstil eingerichtet mit Ausblick auf den Garten oder die Berge. Die Zimmer verfügen über Ehe- und/oder Twinbetten, ein voll ausgestattetes Badezimmer und Schreibtisch. Für Familien gibt es geräumige Suites mit Platz für mehrere Personen. WLAN nutzen Sie in den öffentlichen Bereichen kostenfrei. Zu den weiteren Annehmlichkeiten des Hotels gehören ein Garten mit Volleyball- und Fußballplätzen, Privatparkplätze, ein Wäsche- und Bügelservice und ein Restaurant. Das Hotel bietet zudem einen Fahrradverleih und Spanischunterricht an.



## Tumbabiro

**Hostería Pantaví (Standard)**

Die Hostería Pantaví ist ein typisches Landhaus der Imbabura Provinz und befindet sich in etwa 16 km nördlich von Ibarra auf 2.050 m, in der Nähe von Tumbabiro (Region Ibarra) und des Chota-Tals. Die Hostería hat 12 komfortable Zimmer, jeweils mit eigenem Bad und fließendem heißen und kalten Wasser, und die angrenzenden Gärten des Hauses laden zum Entspannen ein. Das Restaurant bietet sowohl typische Spezialitäten der Region als auch internationale Gerichte. Außerdem gibt es eine Bar, einen Pool, einen Konferenzsaal sowie einen Tennis-, Volleyball- und Basketballplatz. Von der Hostería ist es nicht weit bis zu den berühmten Quellen von Chachimiro und zum Cotacachi-Cayapas Naturreservat.



## Cotacachi



### Familienunterkunft (Quichua Native) (Standard)

Heute übernachten Sie bei einheimischen Familien in der Gegend von Otavalo. Bei einem typischen Abendessen, bei dessen Zubereitung Sie gerne mithelfen können, haben Sie die Möglichkeit Kultur und Bräuche der Einheimischen besser kennen zu lernen. Die Zimmer sind ausgestattet mit einem eigenem Bad und warmen Wasser und zeichnen sich durch Ihre Einrichtung im typischen andinen Stil aus.

### Runa Tupari



### Otavalo Familienunterkunft (Runa Tupari) (Standard)

Heute werden Sie in verschiedene Unterkünfte bei einheimische Familien der Gegend aufgeteilt, bei denen Sie ein typisches Abendessen genießen werden (bei der Zubereitung können Sie gerne helfen). Die Familien bieten Ihnen einfache, aber sehr gemütlichen Zimmer mit eigenem Bad, warmen Wasser und Kamin.

### Mindo



### Sachatamia Lodge (Standard)

Die Sachatamia Lodge befindet sich neben dem geschützten Mindo - Nambillo Nebelwald, der eine große Artenvielfalt von Pflanzen und Tieren beherbergt. Die subtropische Umgebung lädt Ihre Gäste zum spazieren und bestaunen der einzigartigen und unberührte Natur ein. Die aus Holz erbaute Lodge eignet sich mit ihrem gemütlichen und rustikalen Charme perfekt dazu der Hektik der Großstadt zu entfliehen. Die Lodge verfügt insgesamt 14 Zimmer (5 Standard Zimmer und 9 Bungalows/ Suiten). Jedes Zimmer ist mit einem eigenen Bad, Telefon, Heizung bzw. Klimaanlage und einer Minibar ausgestattet. Die Lodge bietet darüberhinaus einen Wäscheservice und die Aufbewahrung Ihres Gepäcks an. **\*\*Kategorie Standard Hotels:\*\*** Sie übernachten in den Standard Zimmern. **\*\*Kategorie Komfort Hotels:\*\*** Für Sie sind die etwas größeren Bungalows vorgesehen.



### Lasso



### Hosteria La Quinta Colorada (Standard)

Die gemütliche Hosteria La Quinta Colorada liegt etwa 7 km entfernt von Lasso am Fuße des Cotopaxi. Sie ist der perfekte Ort, um sich vor Wanderungen zu akklimatisieren. Die komfortablen Zimmer haben alle ein Privatbad, durchgehend warmes Wasser und eine Heizung oder einen Kamin. Mit spektakulärem Blick auf den Vulkan Cotopaxi lädt der schöne Garten zum Entspannen ein. Die Hosteria verfügt über ein Restaurant mit einer breiten Auswahl an lokalen Gerichten und eine Bar, in der verschiedene Weine und Cocktails angeboten werden.



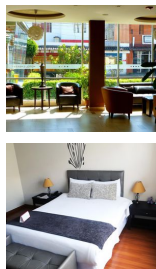
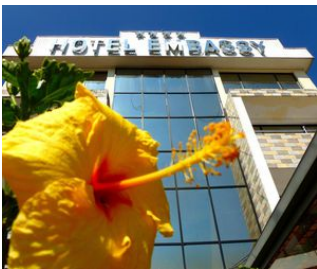
## Chugchilán



### Hostal Mama Hilda (Standard)

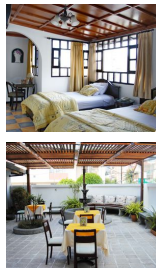
Das Hostal Mama Hilda, in 3190m Höhe im Dorf Chugchilán gelegen, ist ein einfaches Hostal mit netter Atmosphäre und einer außerordentlich fürsorglichen Gastgeberin. Das Hostal verfügt über 18 Zimmer, davon haben 3 Zimmer Gemeinschaftsbad. Die restlichen Zimmer sind mit Privatbad ausgestattet.

## Quito



### Hotel Embassy (Standard)

In Nähe des Plaza Foch liegt das Hotel Embassy. Die Zimmer sind mit einem eigenem Bad, einem Flachbild-TV und kostenfreiem WLAN ausgestattet. Morgens erwartet Sie ein leckeres Frühstück im Hotelrestaurant, während Sie Ihren Abend in der Hotelbar ausklingen lassen können.



### Ikala Quito Hotel (ehemals Fuente de Piedra I) (Standard)

Das schöne Ikala Quito Hotel wurde im spanischen Stil erbaut und befindet sich in einer ruhigen Gegend des Zentrums von Quito. Mariscal, die touristischste, traditionellste und kommerziellste Gegend der Stadt ist nur einen Fußweg vom Hotel entfernt. Die gemütlichen Zimmer verfügen alle über ein Privatbad und sind mit Telefon und Kabelfernseher ausgestattet. Das Restaurant serviert seine Speisen im Patio des Hotels.



## Puerto Ayora (Insel Santa Cruz)



### Hotel Dejavu (Standard)

Das gemütliche, familiengeführte Hotel Dejavu bietet seinen Gästen einen Pool, sowie Garten und Terasse zum entspannen. Alle Zimmer sind mit privatem Badezimmer sowie Klimaanlage, TV und Minibar ausgestattet. Im gesamten Hotel ist außerdem kostenfreies WLAN verfügbar.



### Hotel Mainao (Standard)

Das familiengeführte Hotel ist in einem arabisch-marrokanischen Stil errichtet und befindet sich abseits der lauten Hafengegend von Puerto Ayora, auf der Insel Santa Cruz, ist aber dennoch zentral gelegen. Alle 19 Zimmer verfügen über eine Klimaanlage und ein privates Bad und sind mit landestypischen Möbeln eingerichtet. Den Gästen des Hotels steht ein Computer mit Internet im grün bepflanzten Innenhof zur Verfügung. Dort oder im Lounge-Bereich, zu welchem außerdem ein Speisesaal gehört, können Sie köstliche Speisen genießen oder einfach nur Entspannen.



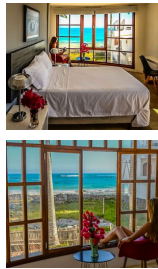
## Puerto Villamil (Insel Isabela)



### Hotel Casita de la Playa (Standard)

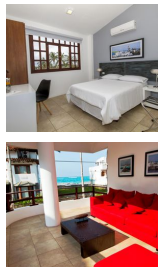
Das Hotel Casita de la Playa liegt direkt am Strand von Isabela und gleichzeitig ist es nur ein Katzensprung zum Hauptplatz von Puerto Villamil. Die 12 Zimmer der Unterkunft überzeugen mit einer Ausstattung aus modernem Design sowie typischen Elementen der Insel. Ihnen steht ein privates Badezimmer sowie weitere Annehmlichkeiten wie ein Safe und Klimaanlage zur Verfügung. Genießen Sie Ihr Frühstück auf der einladenden Terasse mit Meerblick.





### Hotel Volcano (Standard)

Das Hotel Volcano liegt auf der Galapagos Insel Isabela in der Ortschaft Puerto Villamil. In direkter Strandnähe ist es nur zwei Gehminuten vom Hauptplatz des Dorfes entfernt. Das Hotel wurde 2015 komplett renoviert und überzeugt durch ein modernes Design, besonders in den Zimmern. Diese verfügen alle über ein eigenes Badezimmer, eine Klimaanlage sowie kostenloses Internet. Einige der Zimmer bieten eine Aussicht auf den Strand, genau so wie die für alle Gäste zugängliche Terrasse im 2. Stock. Die Gäste lieben neben den sauberen Zimmern und den guten Service besonders das im Preis enthaltene Frühstück des Hotels.



### Hotel Volcano (Standard)

Das Hotel Volcano liegt auf der Galapagos Insel Isabela in der Ortschaft Puerto Villamil. In direkter Strandnähe ist es nur zwei Gehminuten vom Hauptplatz des Dorfes entfernt. Das Hotel wurde 2015 komplett renoviert und überzeugt durch ein modernes Design, besonders in den Zimmern. Die insgesamt 10 Zimmer verfügen alle über ein eigenes Badezimmer, eine Klimaanlage sowie kostenloses Internet. Einige bieten zusätzlich eine Aussicht auf den Strand, genau so wie die für alle Gäste zugängliche Terrasse im 2. Stock. Die Gäste lieben neben den sauberen Zimmern und den guten Service besonders das im Preis enthaltene Frühstück des Hotels.



## Unsere Hotelkategorien

### Kategorie Standard

Unsere Standard Hotels sind je nach Ort und Gegebenheit einfache Mittelklassehotels, sehr gute Hostals oder rustikale Lodges mit einfacher Ausstattung. Ideal für Reisende mit einfachen Ansprüchen an Komfort und Service.

### Kategorie Komfort

Unsere Komfort Hotels sind je nach Ort und Begebenheit gehobene Mittelklassehotels, Boutique Hotels, gute 4-Sterne-Hotels oder komfortable Lodges mit besonderem Flair. Ideal für Reisende mit gehobenen Ansprüchen an Komfort und Service.

### Kategorie Superior

Unsere Superior Hotels sind je nach Ort und Gegebenheit sehr gute 4-Sterne-Hotels, exklusive 5-Sterne-Hotels oder außergewöhnliche Lodges mit gehobener Ausstattung. Luxushotels nach internationalem Standard gibt es jedoch meist nur in den Großstädten und Touristenzentren. Ideal für Reisende, die Wert auf ein besonderes Ambiente und einen exklusiven Service legen und das Außergewöhnliche suchen.

### Besonderheit auf den Galapagosinseln

Bitte berücksichtigen Sie bei Ihrer Wahl der Hotelkategorie, dass der Hotelstandard auf den Galapagosinseln aufgrund der örtlichen Gegebenheiten niedriger ist als auf dem Festland.

## Tipps zur Wahl der Hotelkategorie

Die Auswahl der für Sie passenden Hotelkategorie ist stark abhängig von Ihren persönlichen Vorlieben und Erfahrungen.

Bitte behalten Sie jedoch im Hinterkopf, dass es in vielen lateinamerikanischen Ländern kein offizielles Hotelzertifizierungssystem gibt und bspw. ein Hotel mit 4 Sternen nicht immer dem europäischen Standard entspricht.

## Nachhaltigkeit bei der Hotelauswahl

Bei unserer allgemeinen Hotelauswahl - unabhängig vom Standard - versuchen wir internationale Hotelketten zu vermeiden und suchen kleinere gemütliche Unterkünfte mit Flair, Landesnähe und verantwortlichem Umgang mit Mensch und Natur.

Besonderen Wert legen wir dabei auf Sauberkeit, einen freundlichen Service sowie eine günstige Lage.

In der Regel besitzen alle Zimmer auch ein privates Bad; in seltenen Ausnahmen steht bei sehr einfachen Unterkünften nur ein Gemeinschaftsbad zur Verfügung, worauf wir in der Hotelbeschreibung aber eindeutig hinweisen.

## Allgemeine Infos zu den Unterkünften

In der folgenden Übersicht sind alle Hotels dieser Reise in chronologischer Reihenfolge aufgeführt, so dass Sie sich einen Eindruck von den Unterkünften und den verschiedenen Hotelkategorien verschaffen können.

Bitte beachten Sie, dass es sich hierbei um die voraussichtlichen Hotels handelt. Sollte ein Hotel nicht verfügbar sein, bieten wir Ihnen selbstverständlich eine vergleichbare Unterkunft an.